

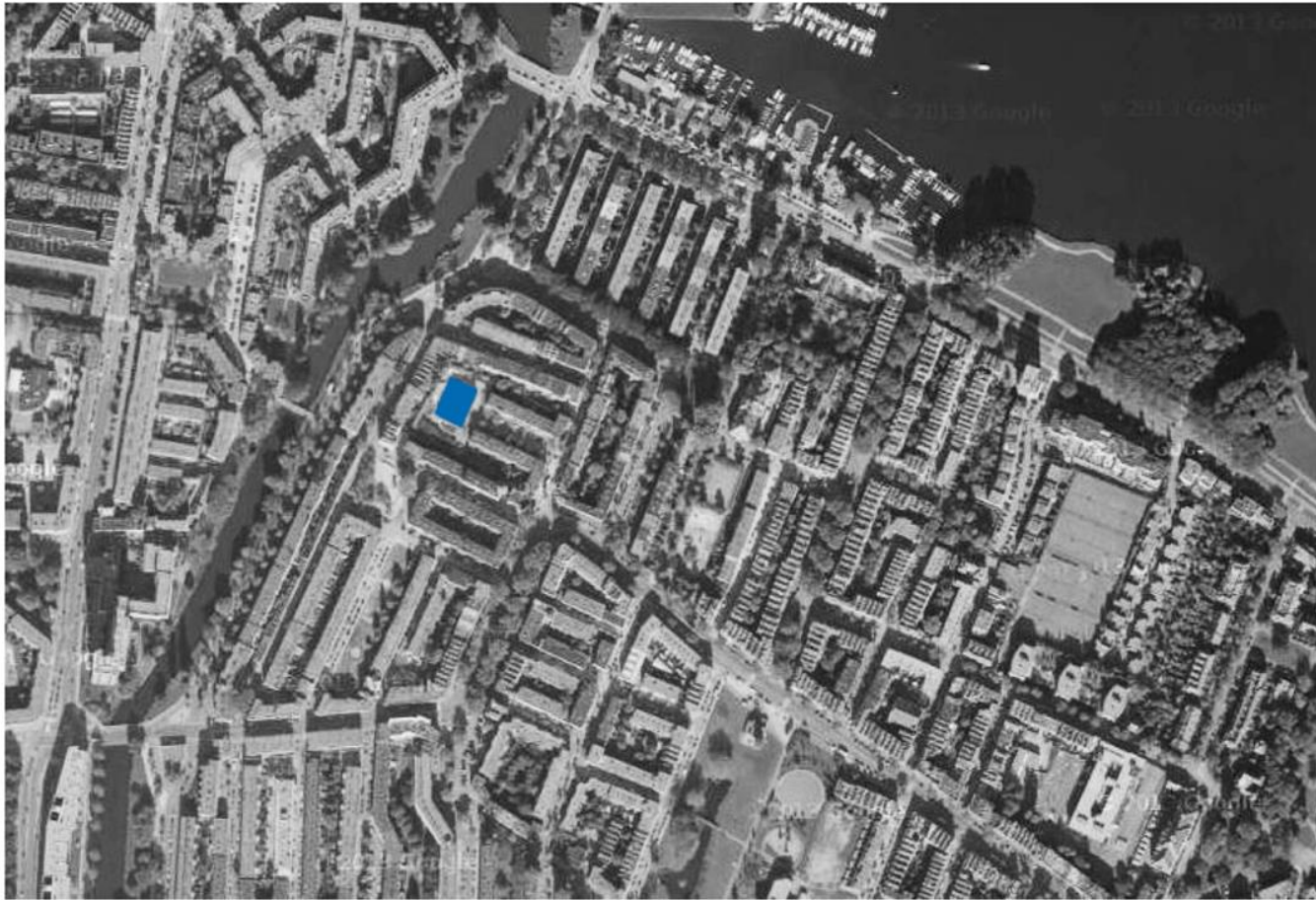
Tussen

School

en

Vrije tijd

Uitbreiding van de Arentschool in Jaffa, Kralingen, Rotterdam



De Arentschool in het bouwblok (1988)

Kleinschalige, christelijke school Jaffa

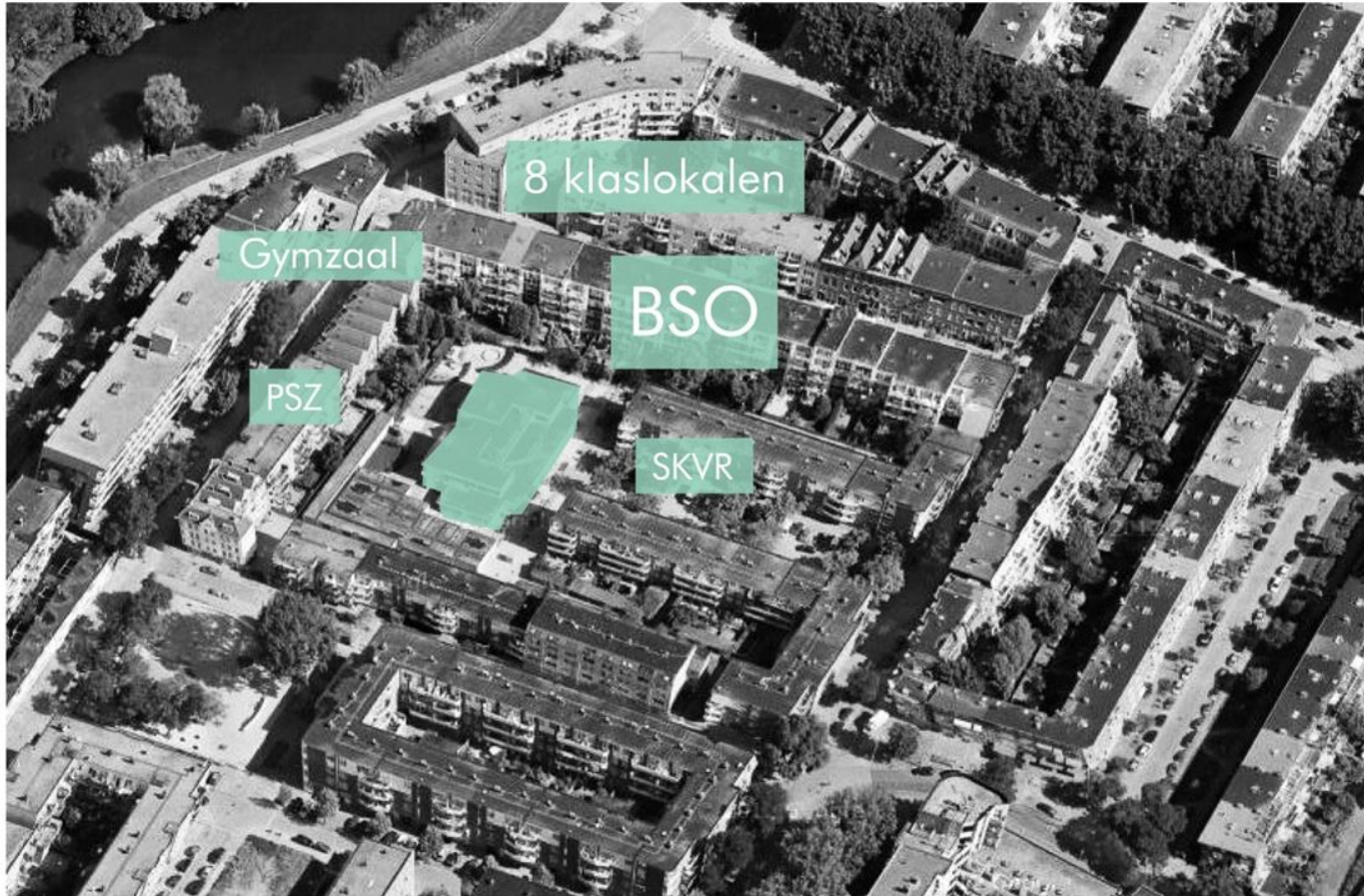






Uitbreiding van de Arentschool

Ontwerpen van een nieuw deel voor de Arentschool, waarbij opvang en onderwijs in één gebouw worden geïntegreerd en waar de school met het nieuwe programma meer betekenis moet krijgen voor de wijk.



Aanleiding opgave: 8 nieuwe lokalen + PSZ

Ouderinitiatief zorgt voor groei van de school (200 leerlingen in 2009, 320 leerlingen in 2014 + 20 leerlingen per jaar)



Een plek met potentie, Nieuwbouw Jaffa zuid

Nieuw Jaffa zuid, nieuwe gezinnen en behoefte naar nieuwe voorzieningen



Arentschool als brede school

BSO/kindercentrum

- *Wachlijsten bij de BSO's in Kralingen west*
- *Verwachte groei door komst gezinnen hogere inkomensgroep*

Gymzaal

- *Tekort aan gymzalen in Kralingen (klankbordgesprek, voorzieningennota)*

SKVR cursusruimten

- *Voortbouwen huidige samenwerking*
- *SKVR zoekt muziekcursusruimte voor de buurt*

Hoe kan de Arentschool in Rotterdam worden uitgebreid met een nieuw deel, waarbij school en buitenschoolse opvang in één gebouw worden gehuisvest?

Tussen school en vrije tijd



Gezamenlijke huisvesting school en buitenschoolse opvang

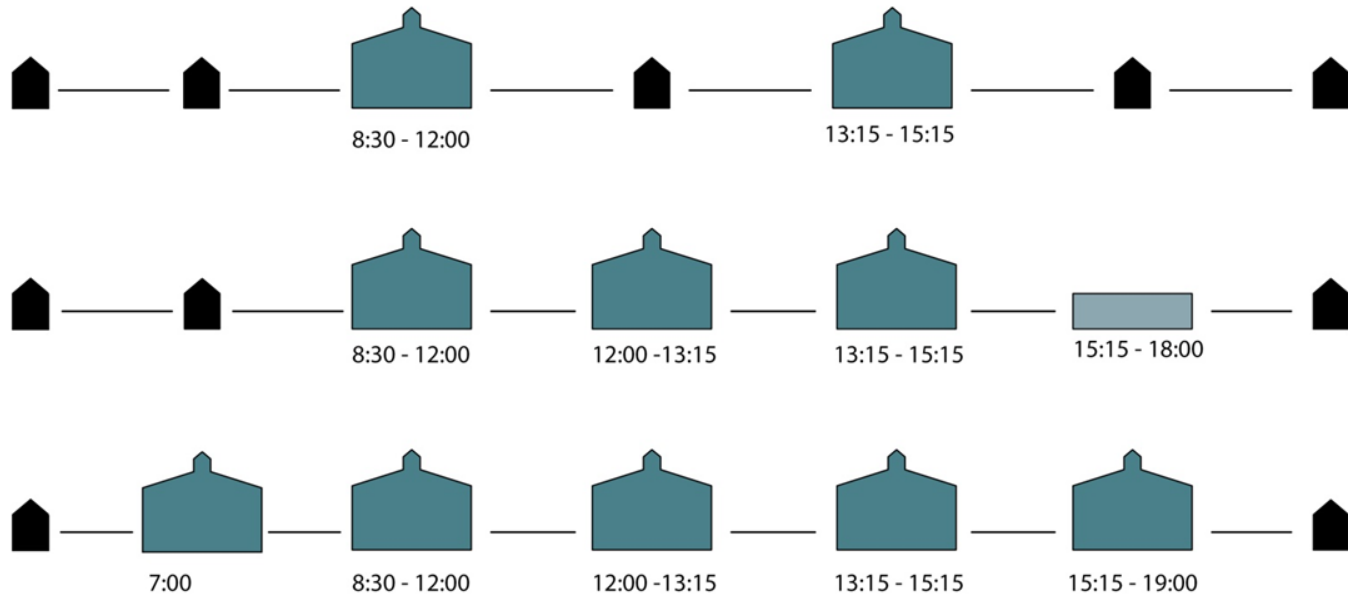
Leren



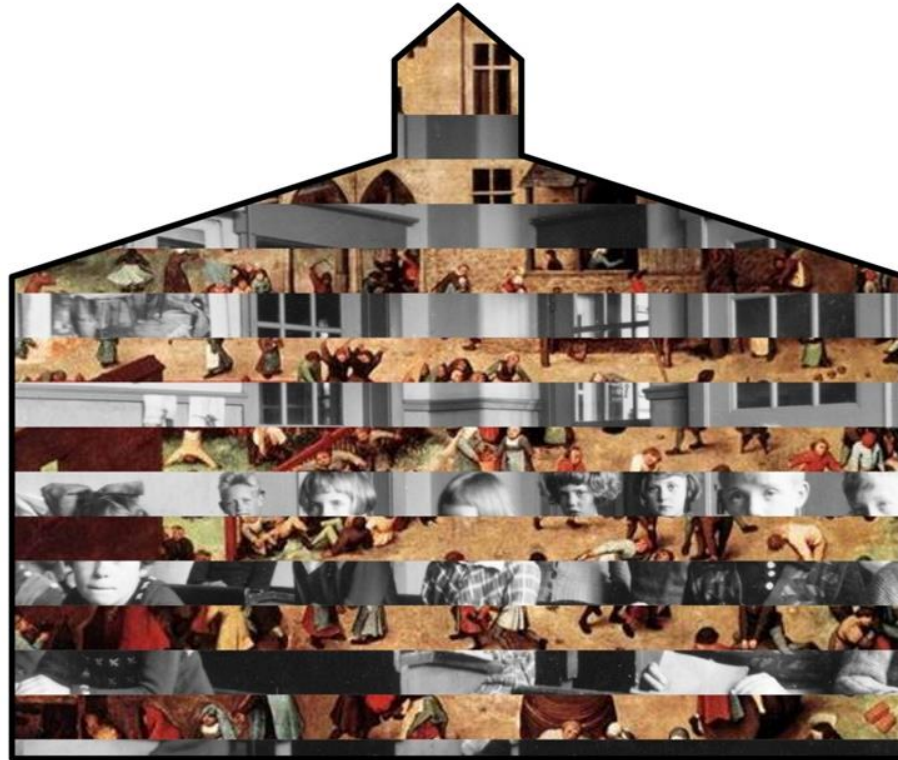
Spelen

Dubbelgebruik, Doorlopend programma, Efficiënt

Gezamenlijke huisvesting school en buitenschoolse opvang



Gezamenlijke huisvesting school en buitenschoolse opvang

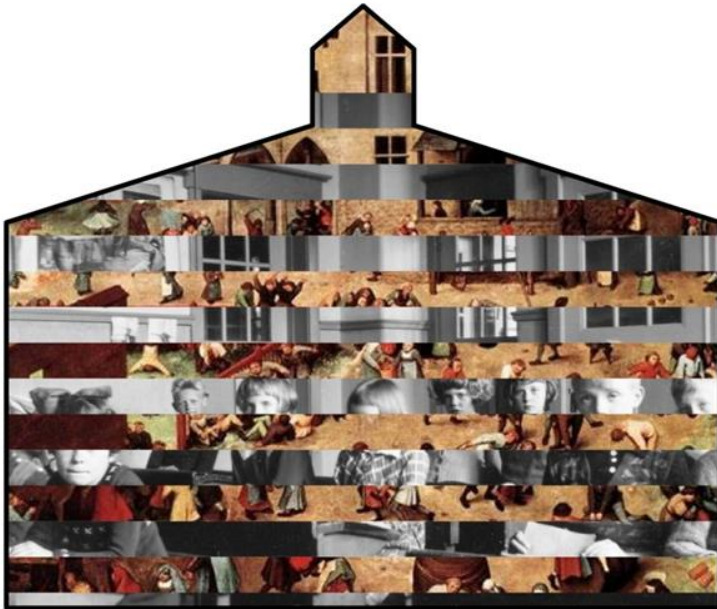


De BSO moet veelal schikken binnen de muren van het schoolgebouw. waardoor het onderscheid tussen schoolse- en buitenschoolse tijd vervaagt.

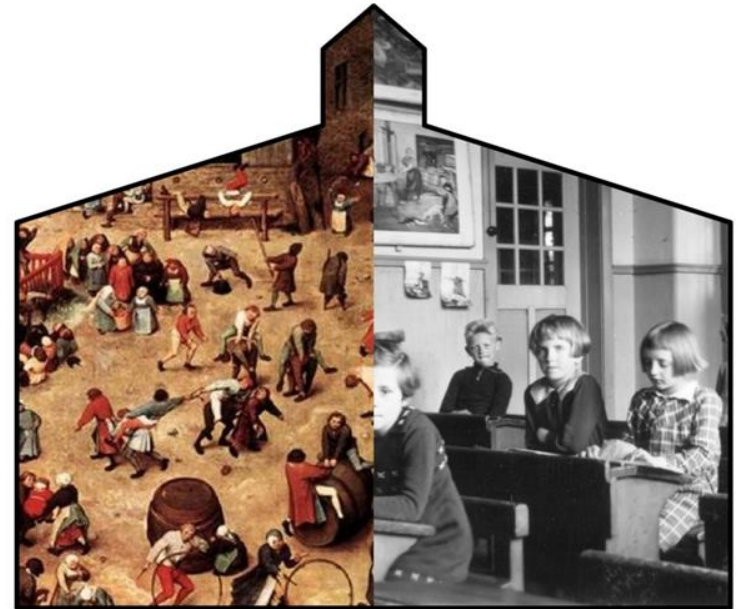
*Ouders stellen de voorwaarde dat voor de kinderen
het verschil tussen schoolse en buitenschoolse tijd
zeer duidelijk moet zijn.*

Liefst zoals thuis

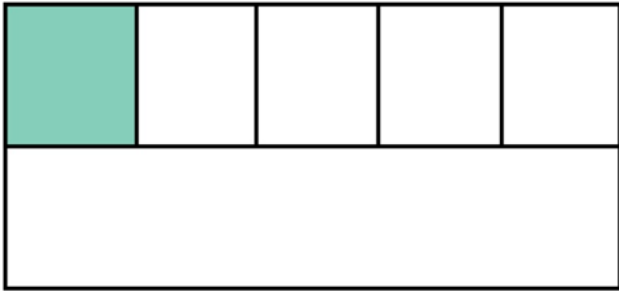
Tussen school en vrijetijd



versus

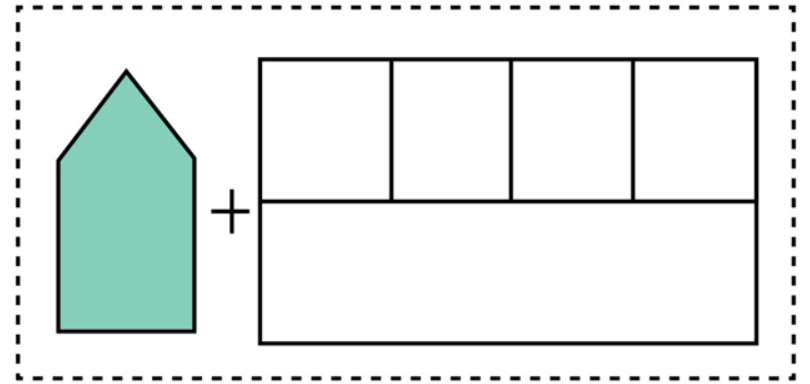


Hoe kan het ontwerp een bijdrage leveren aan de balans, van enerzijds de behoefte aan samenwerking en anderzijds de behoefte aan onderscheid en verschil, in de gezamenlijke huisvesting van de buitenschoolse opvang en de school?



Huidige methode

versus



Aftudeermethode

- *Inpassing van gebouw in locatie*
- *School en Buitenschoolse opvang*
- *Gedeelde ruimtes*

Stedenbouwkundige inpassing van het schoolgebouw







ARENDSCHOOL





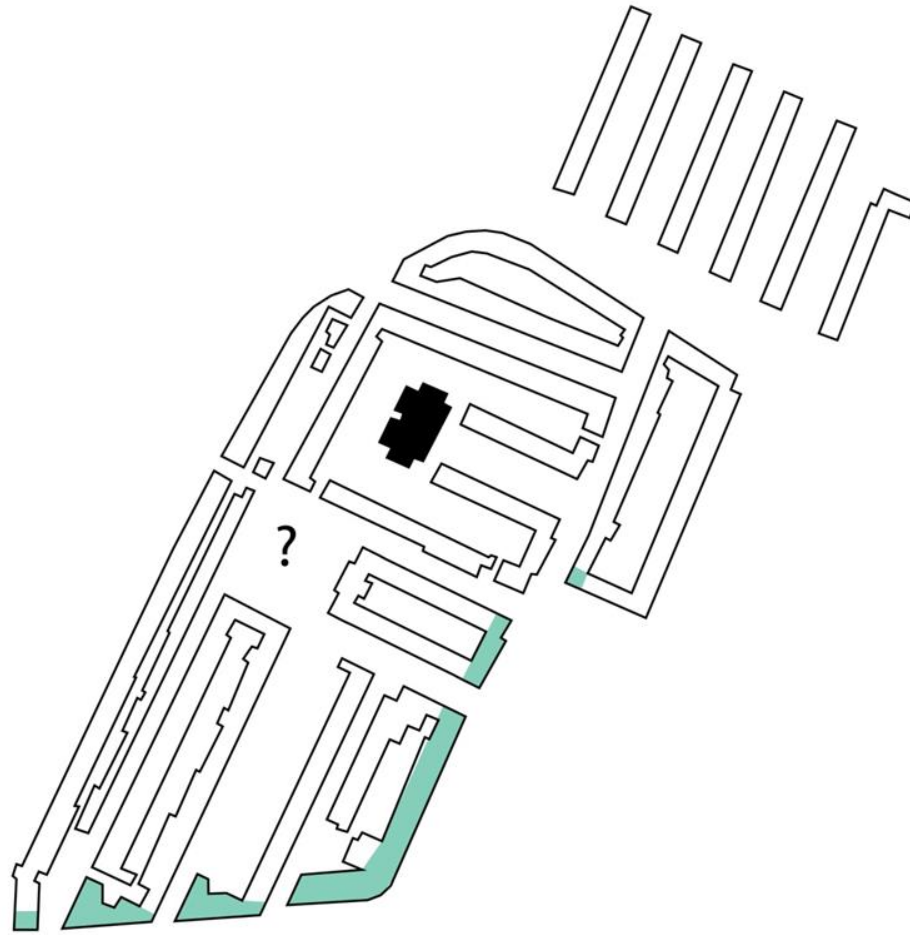


Arentschool
PC Basisonderwijs
Telefoon: 452 07 66
Stichting verzoeken accessibility ontwerpen website

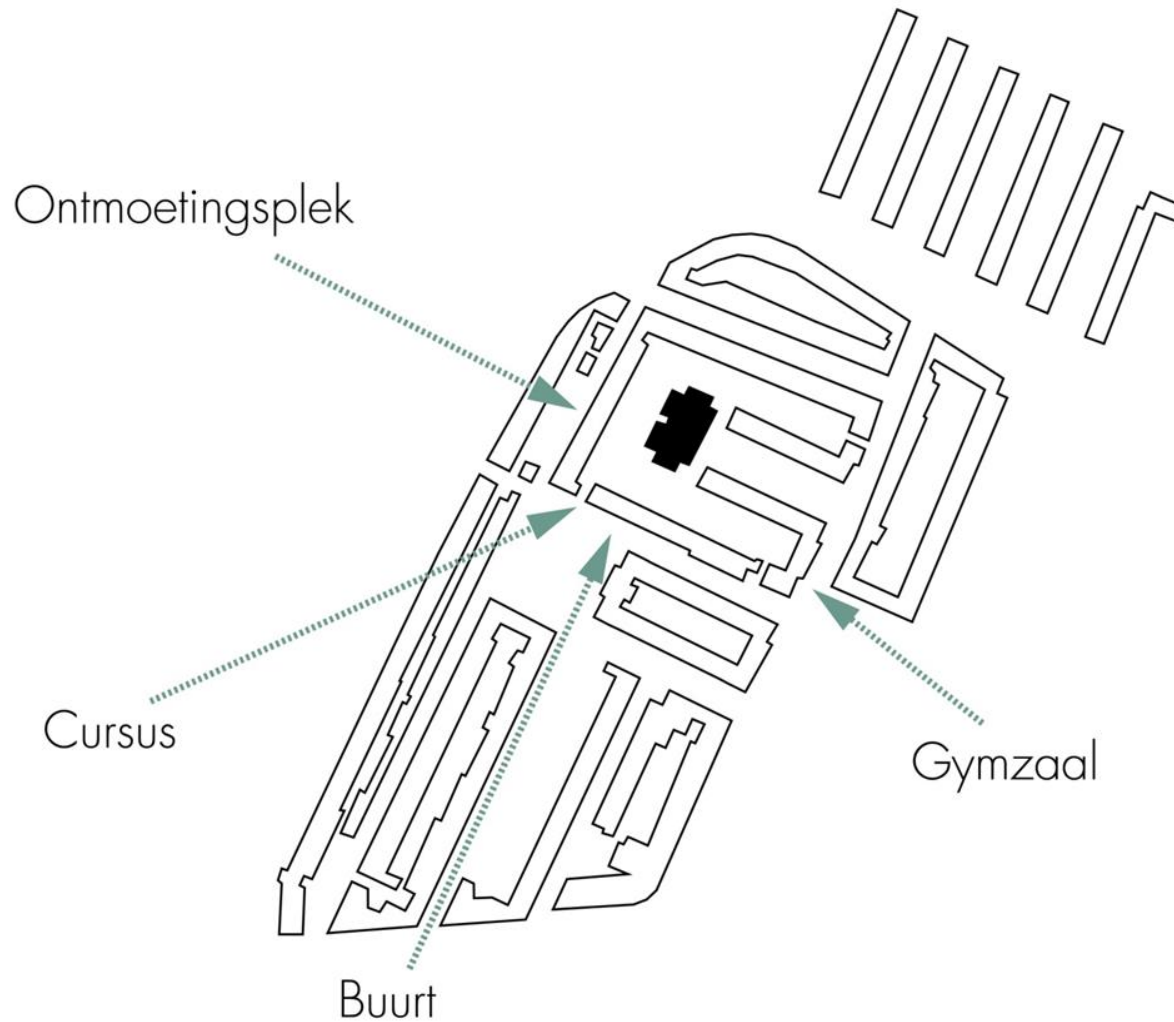
gemeente door
te Arent school
p Roije
de Lic.
aanpak
aanpak



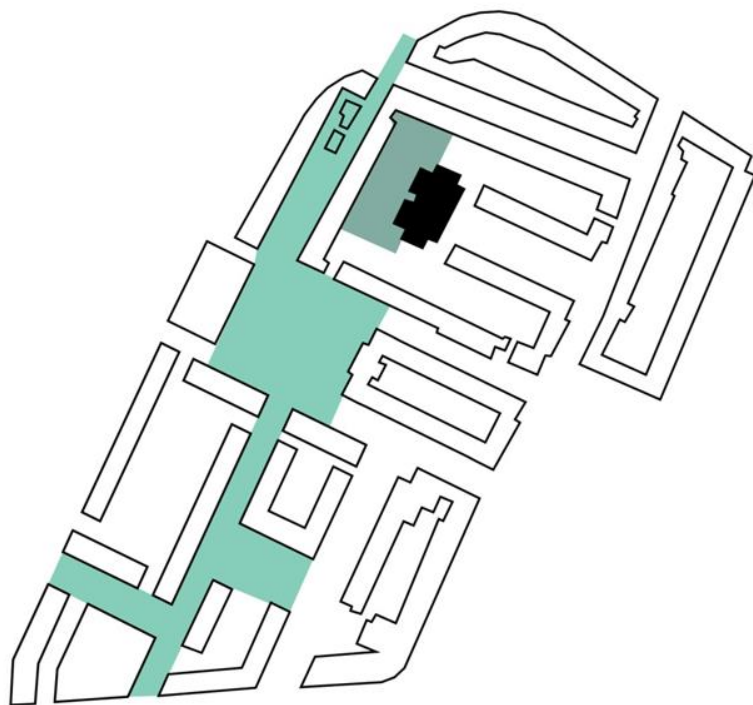
Morfologisch hart/ programmatisch gat



Meerzijdige relatie met de context



Slechte relatie



- School aan het hart van de wijk
- Aansluiten op het 'speelweefsel' in de buurt
- Differentiatie door verschillende speelpleinen



Inpassing ontwerp: School aan het Berkelplein

Aansluiten op het speelweefsel in de buurt



Differentiatie door verschillende speelpleinen

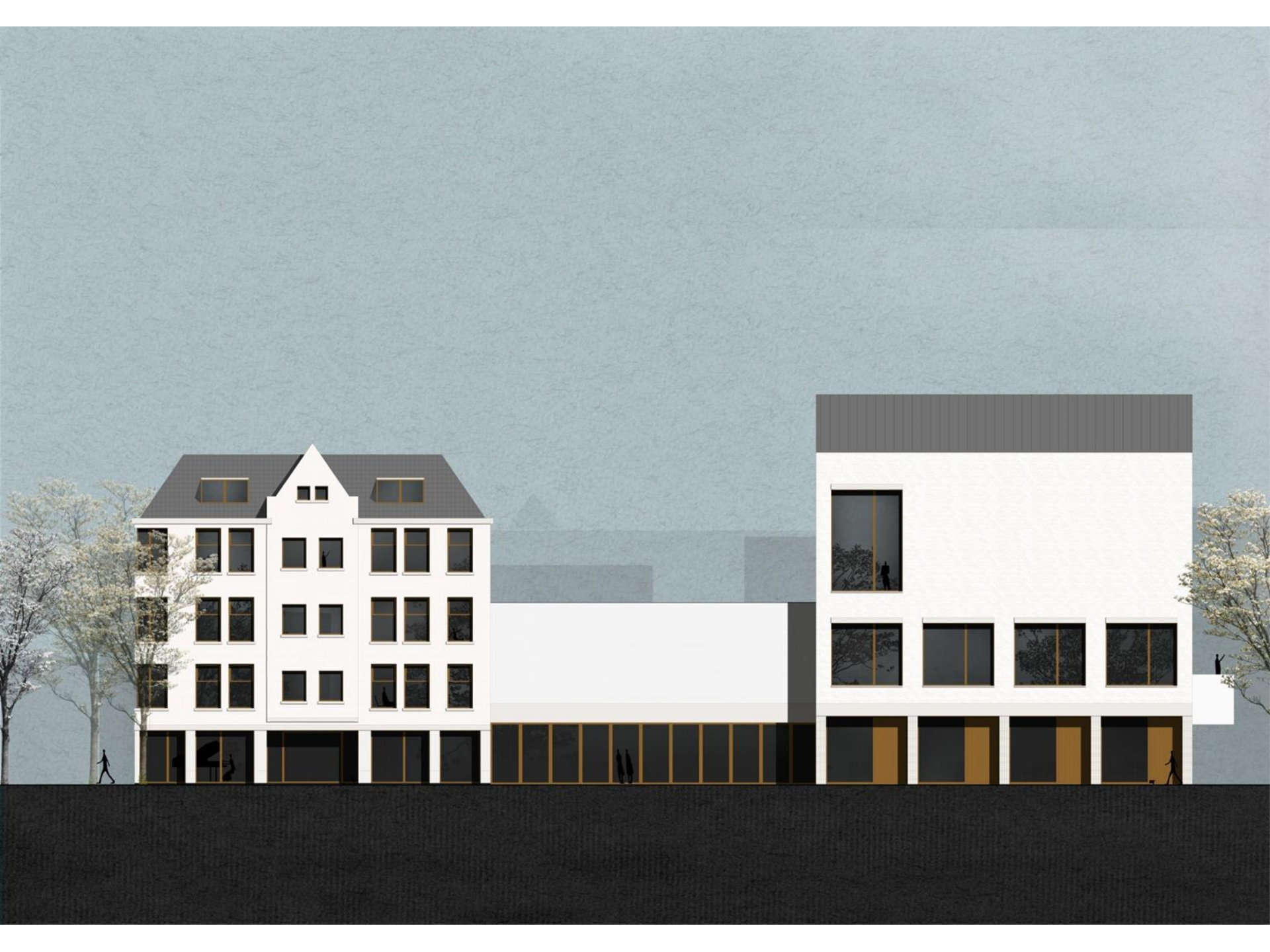








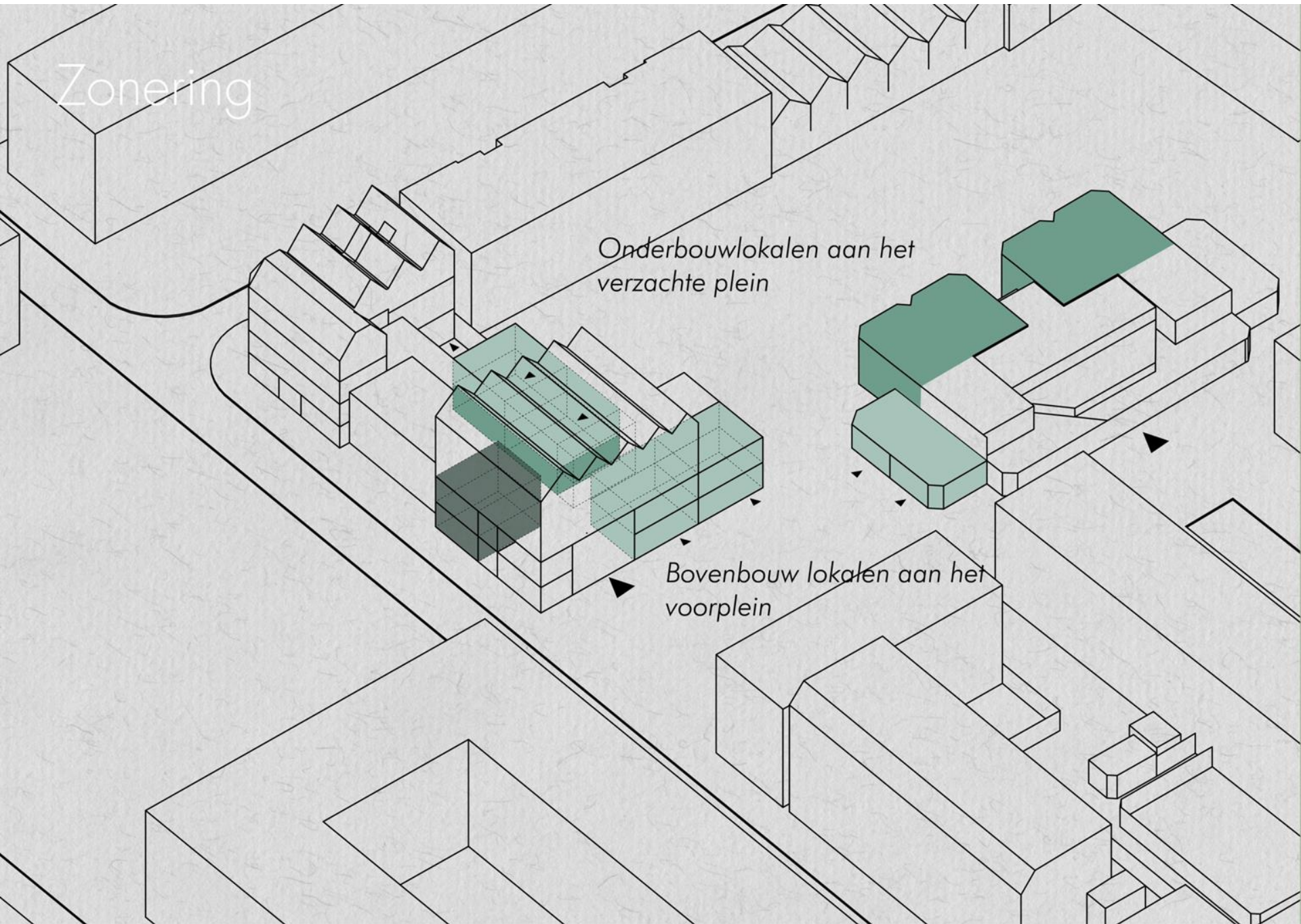




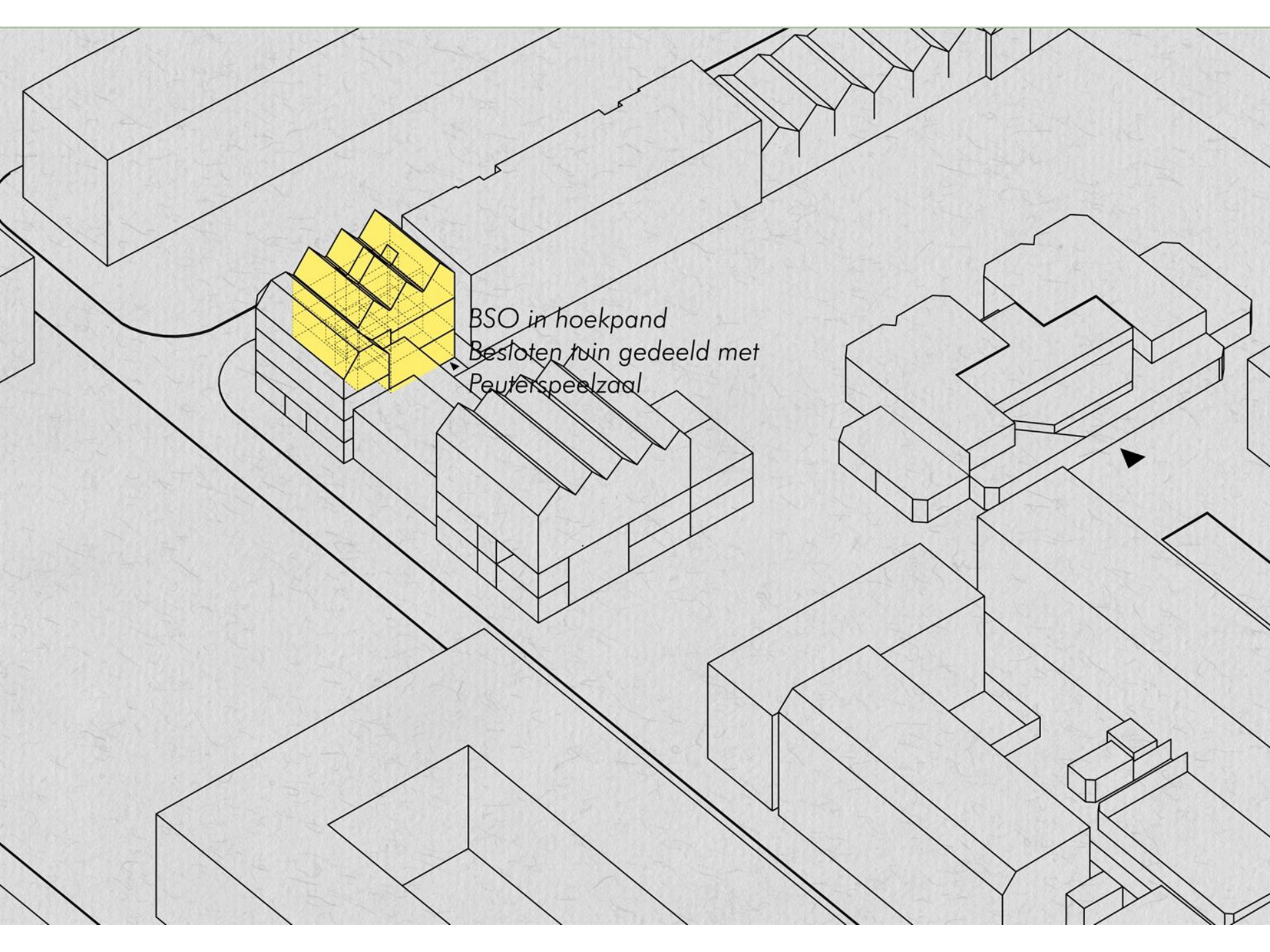
Zonering

Onderbouwlokalen aan het verzachte plein

Bovenbouw lokalen aan het voorplein



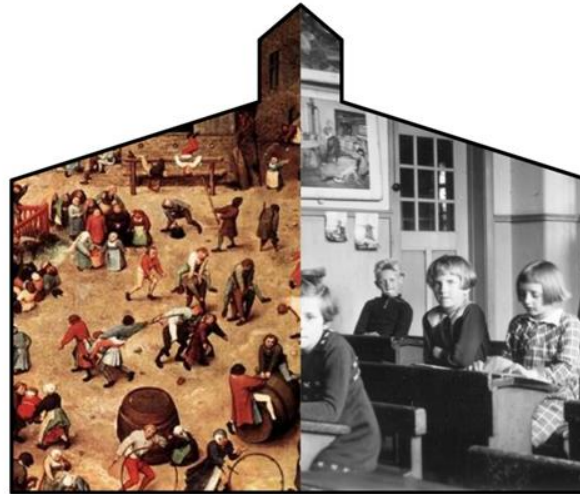




BSO in hoekpand
Besloten tuin gedeeld met
Peuterspeelzaal

Tussen school en vrijetijd

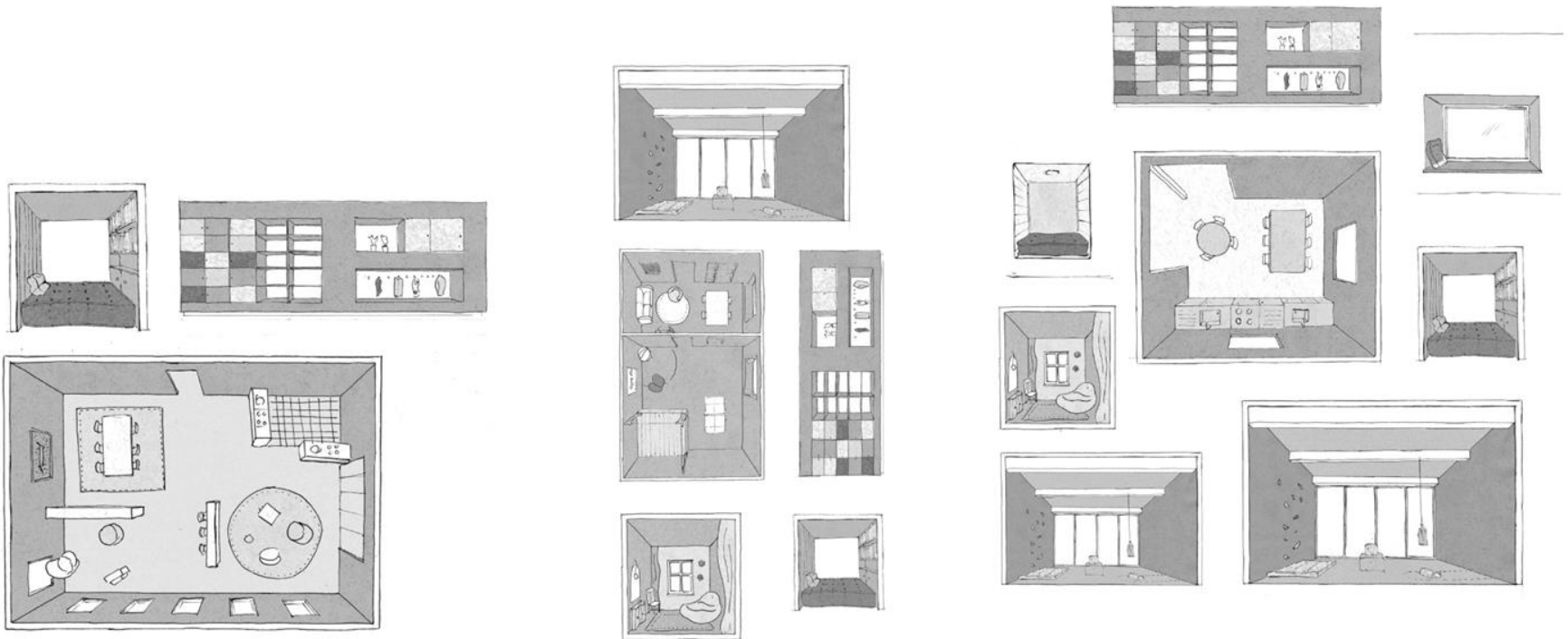
1. *Differentiatie*
2. *Aaneenschakeling*



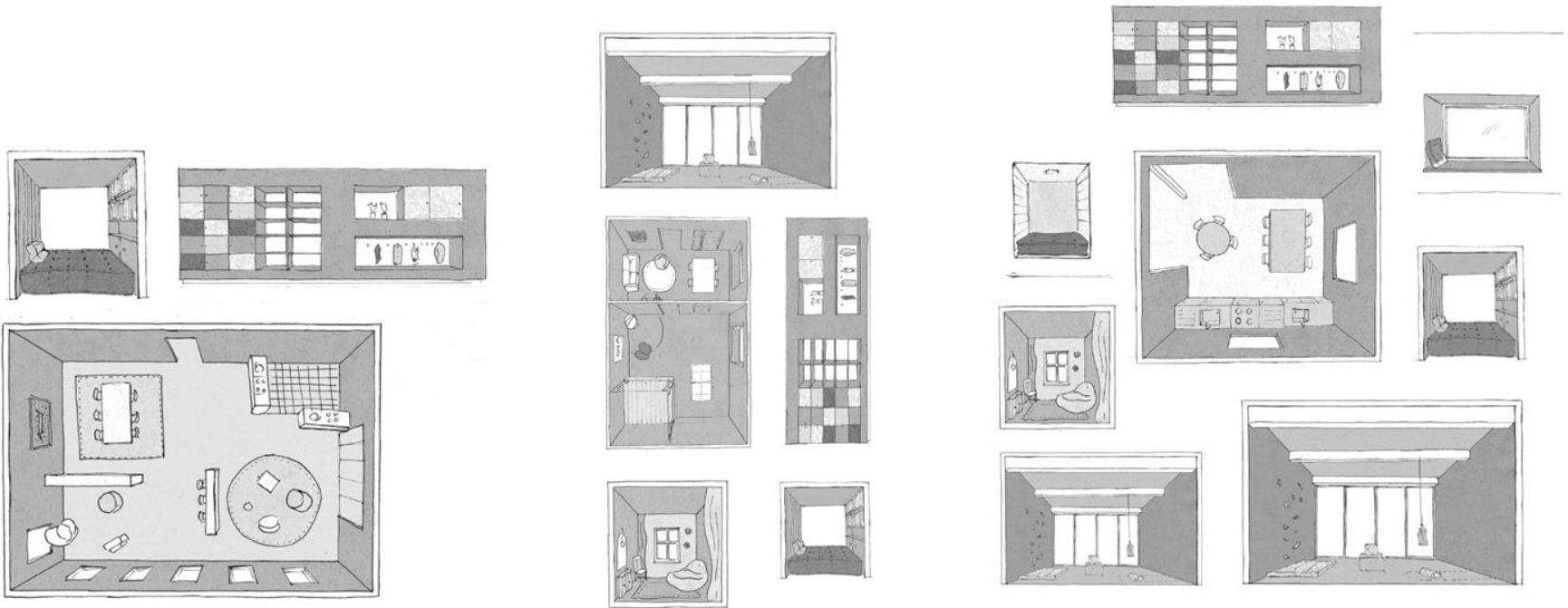
1. Uniformiteit
2. De gang als sleutelement

Differentiatie in de BSO

Een vertrouwde omgeving, Een omgeving die competent maakt, Een sociale omgeving, Ruimte voor privacy



Differentiatie in de BSO *(verschillende leeftijden Hoekstra en Liempd)*



4 t/m 6 Rust

Groepsruimte belangrijk

Zichtrelatie met de pedagogisch medewerker

6 t/m 8 Grofmotorisch spel

Groepsruimte blijft thuisbasis

Meer ruimtes voor verschillend spel

8 t/m 12 Vrijheid

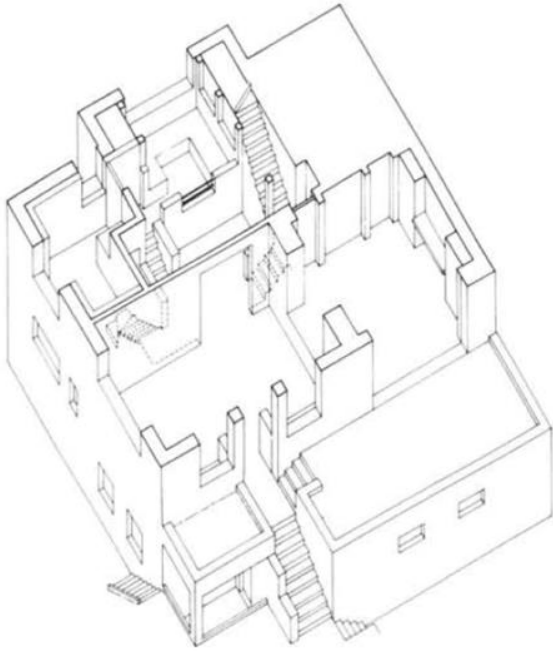
Groepsruimte tot minimum beperkt

Grootste variëteit aan ruimtes

Privacy en vrijheid

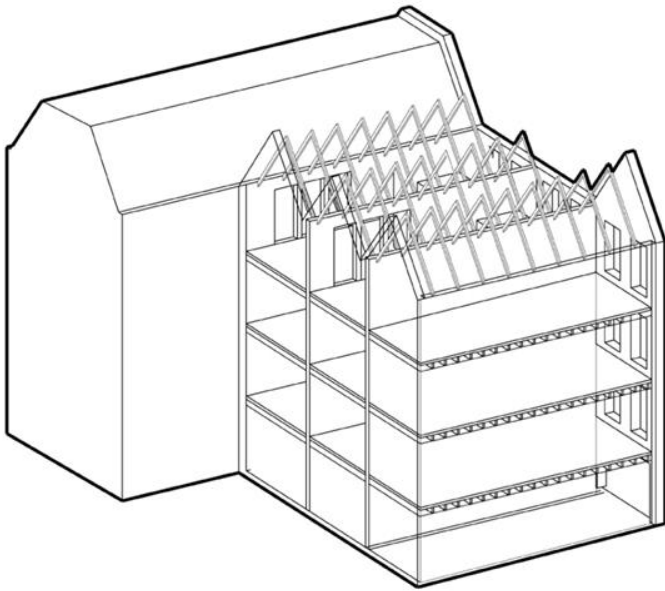


Aaneenschakeling van ruimtes

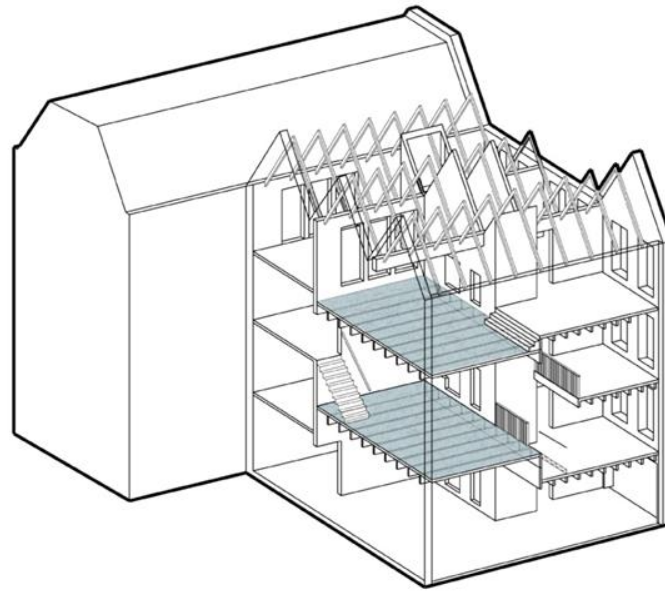


BSO in voormalig woonpand

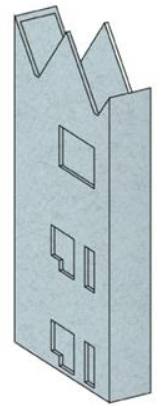
Aaneenschakeling van ruimtes



Losse kamers

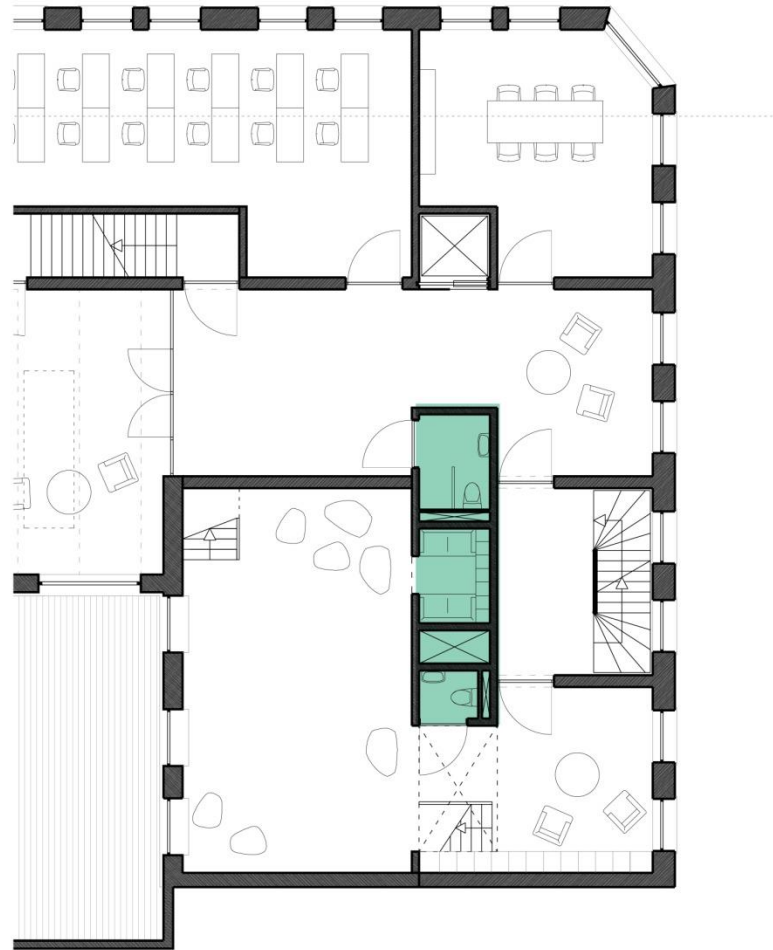
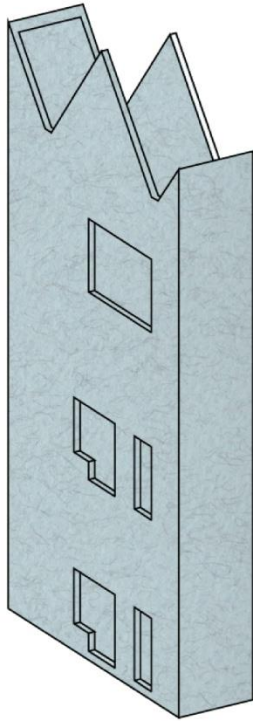


Aansluiting verdiepingshoogte



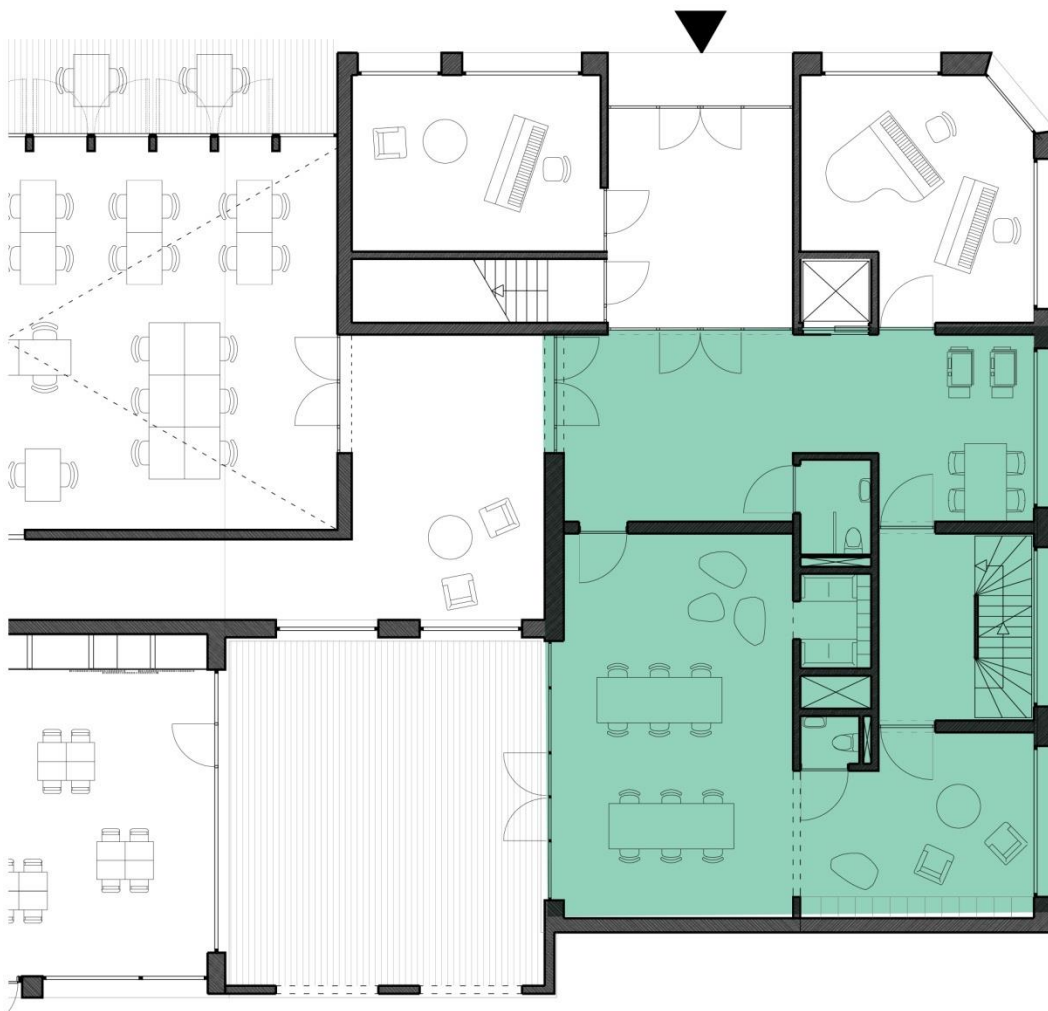
De schouw

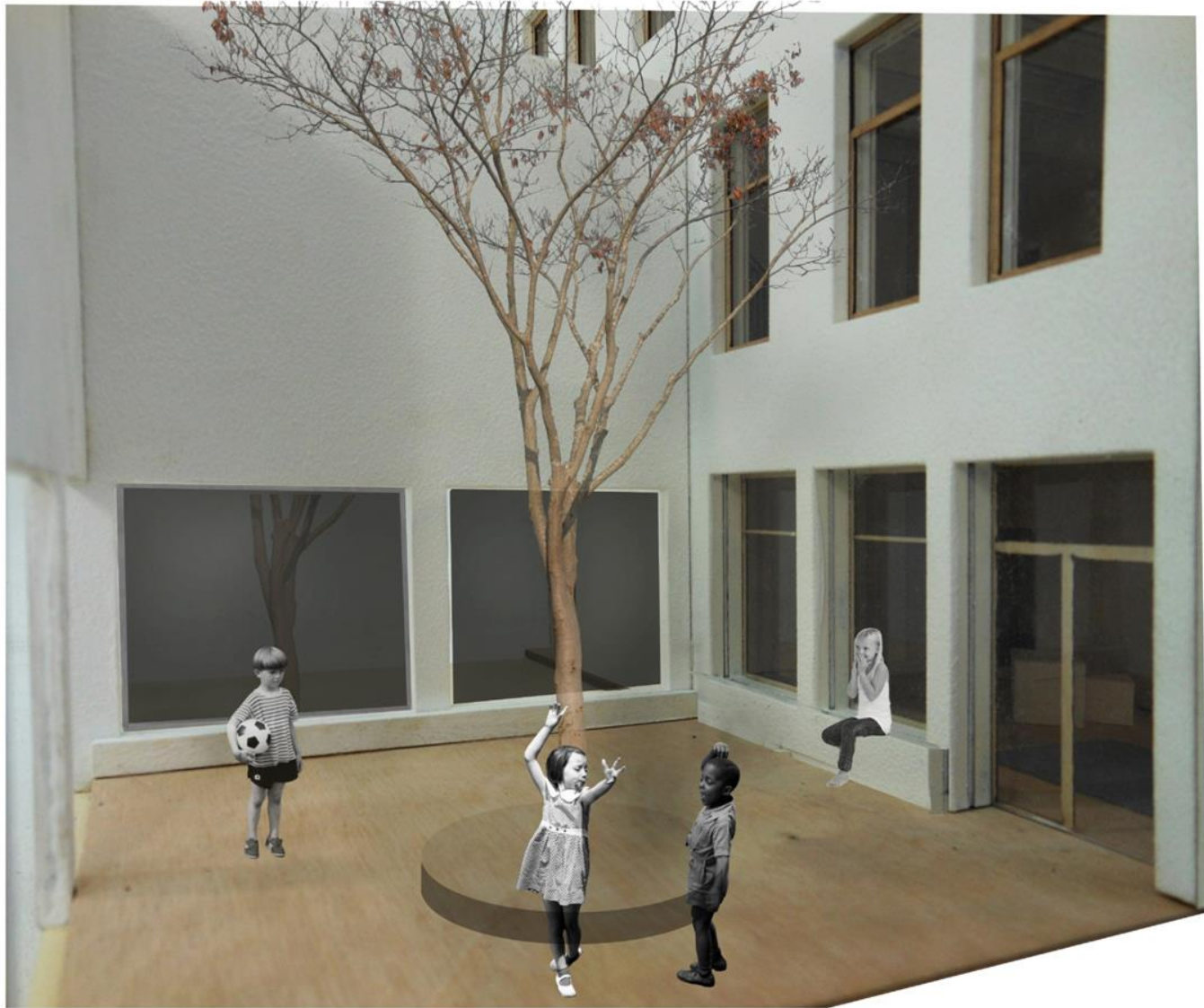
De schacht een plek om terug te trekken

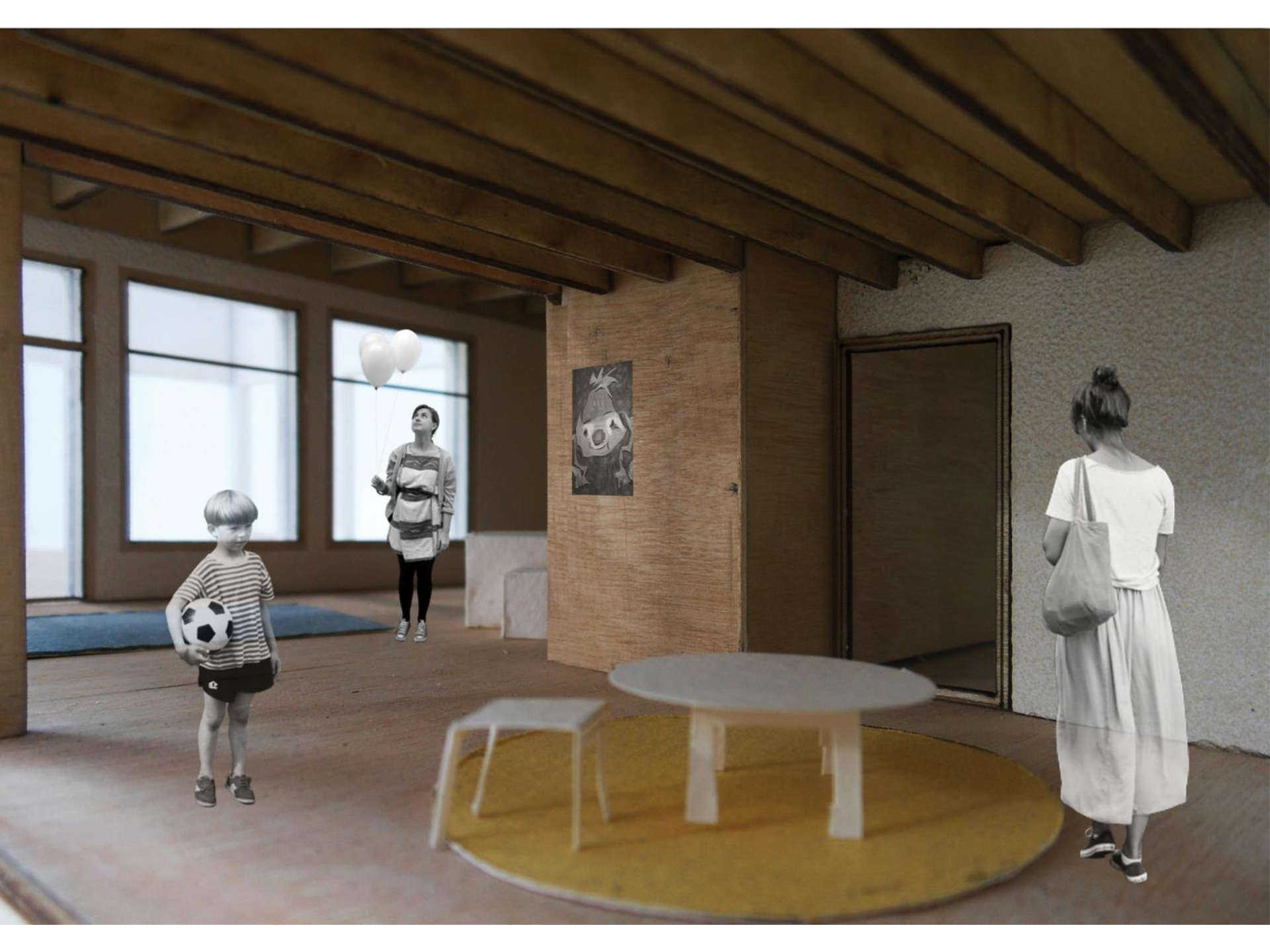


Groepsruimte 4 t/m 6 jaar

Polyvalentie in de groepsruimte

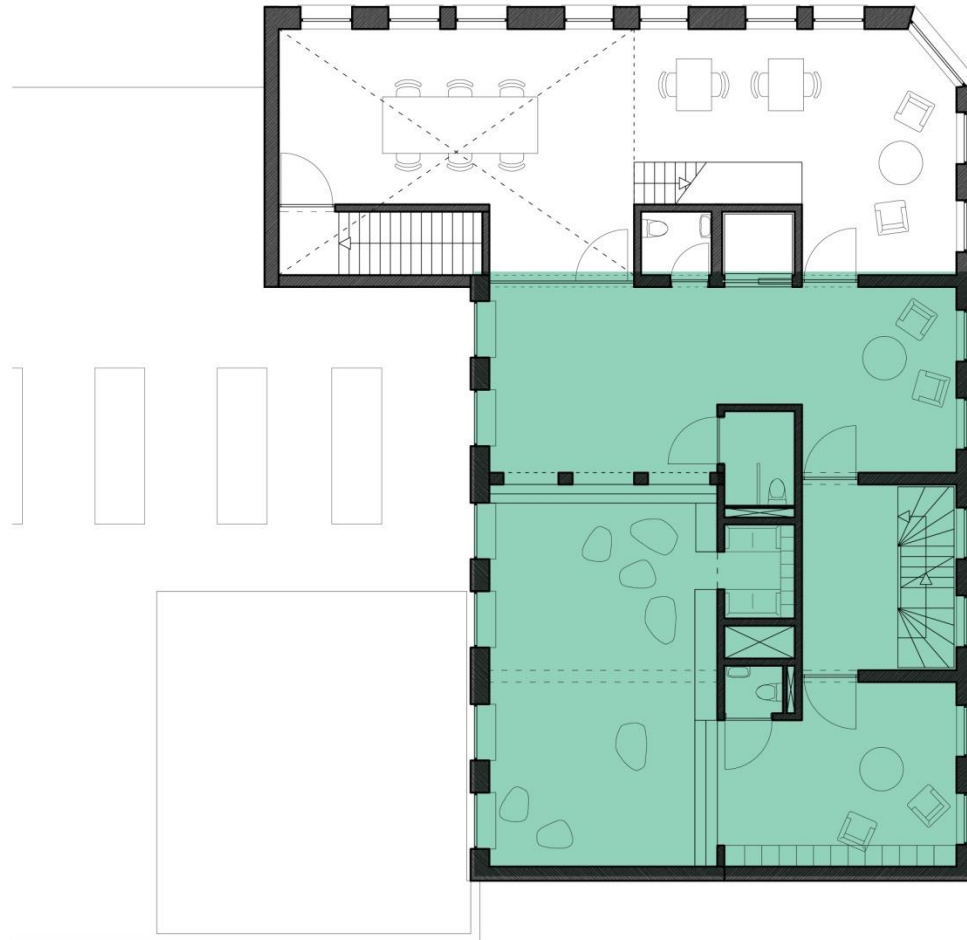






Groepsruimte 6 t/m 12 jaar

Polyvalentie in de groepsruimte



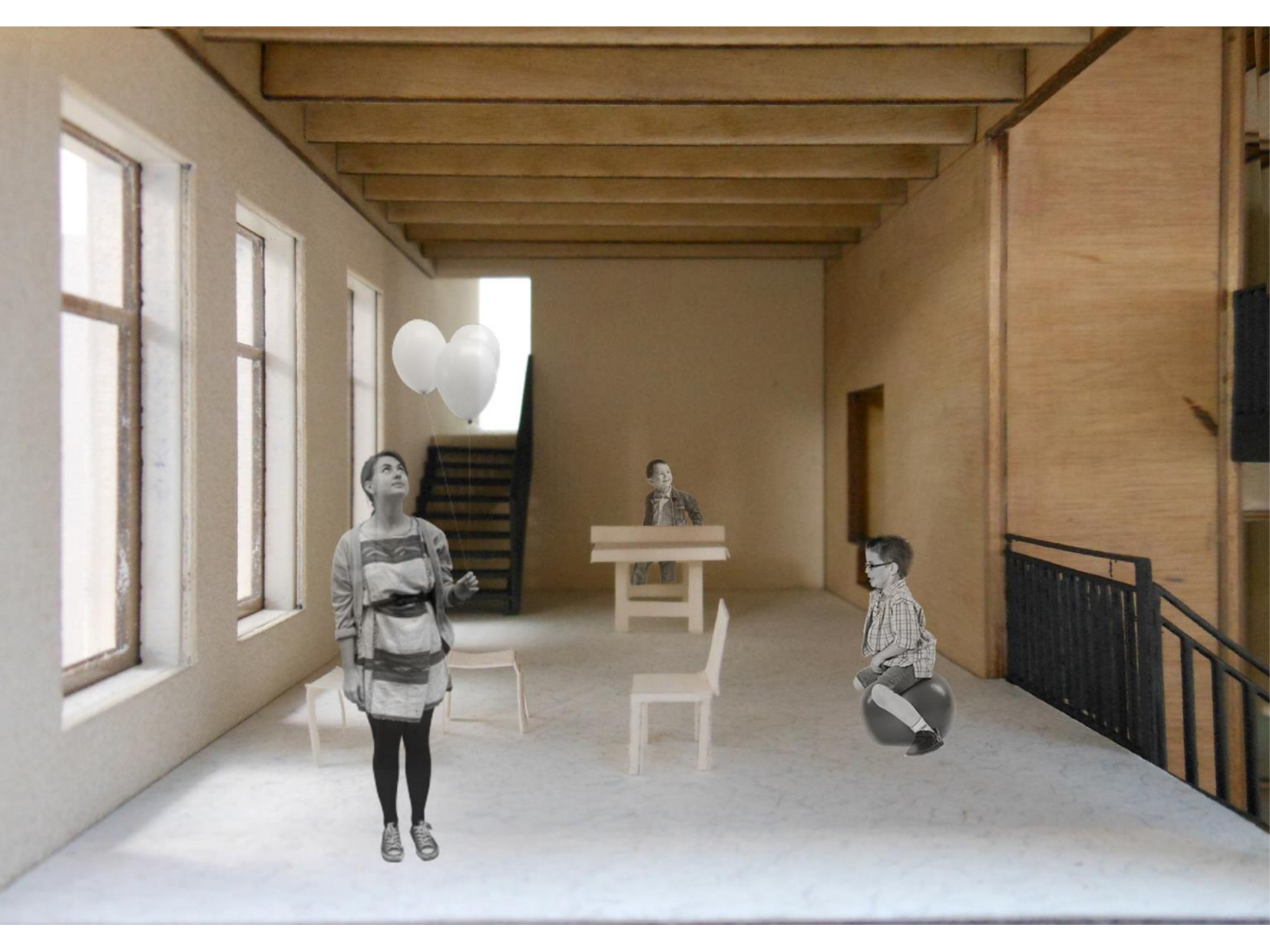




Groepsruimtes verbonden door een speelroute

(8 + en 4 t/m 12 jaar)



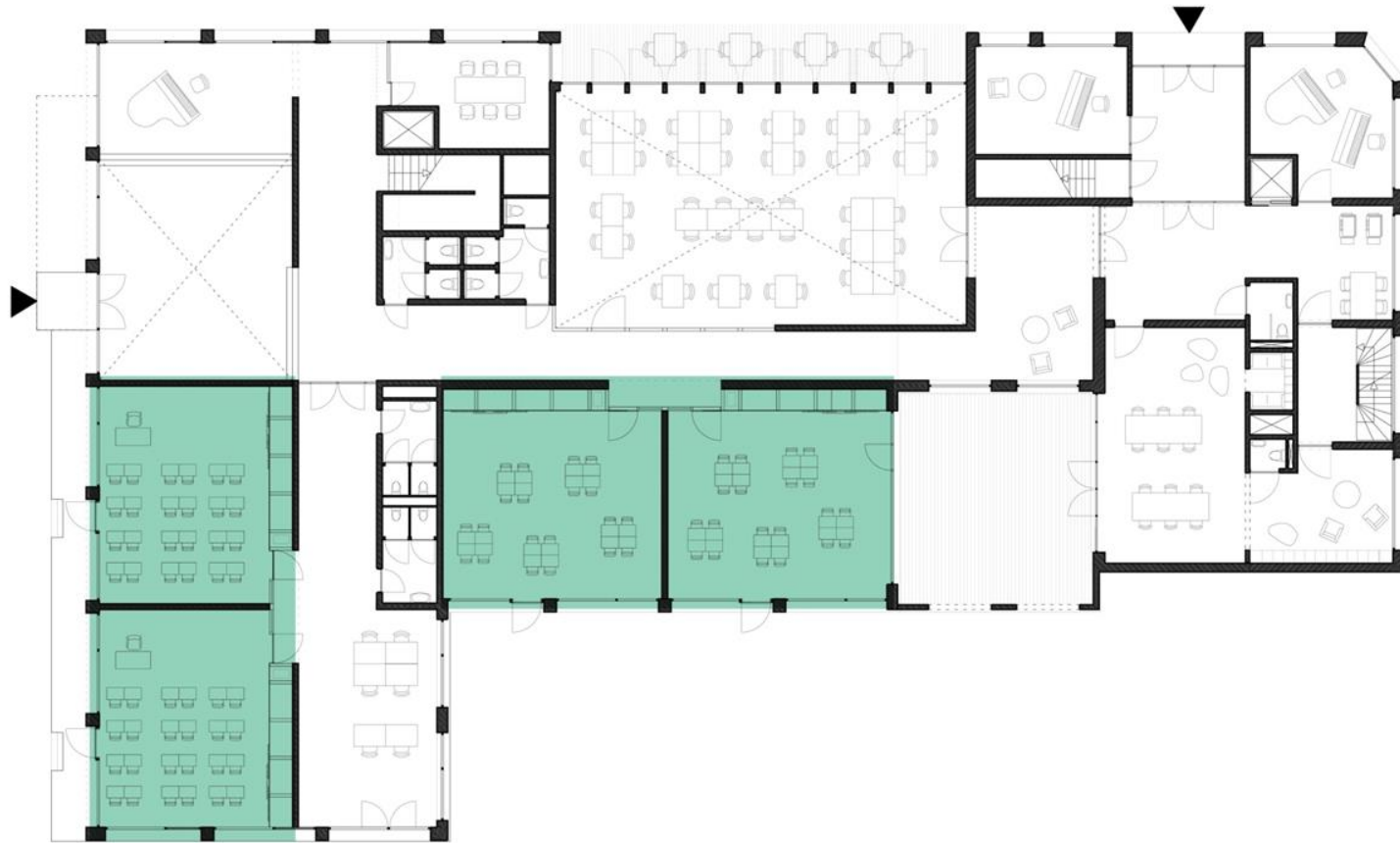




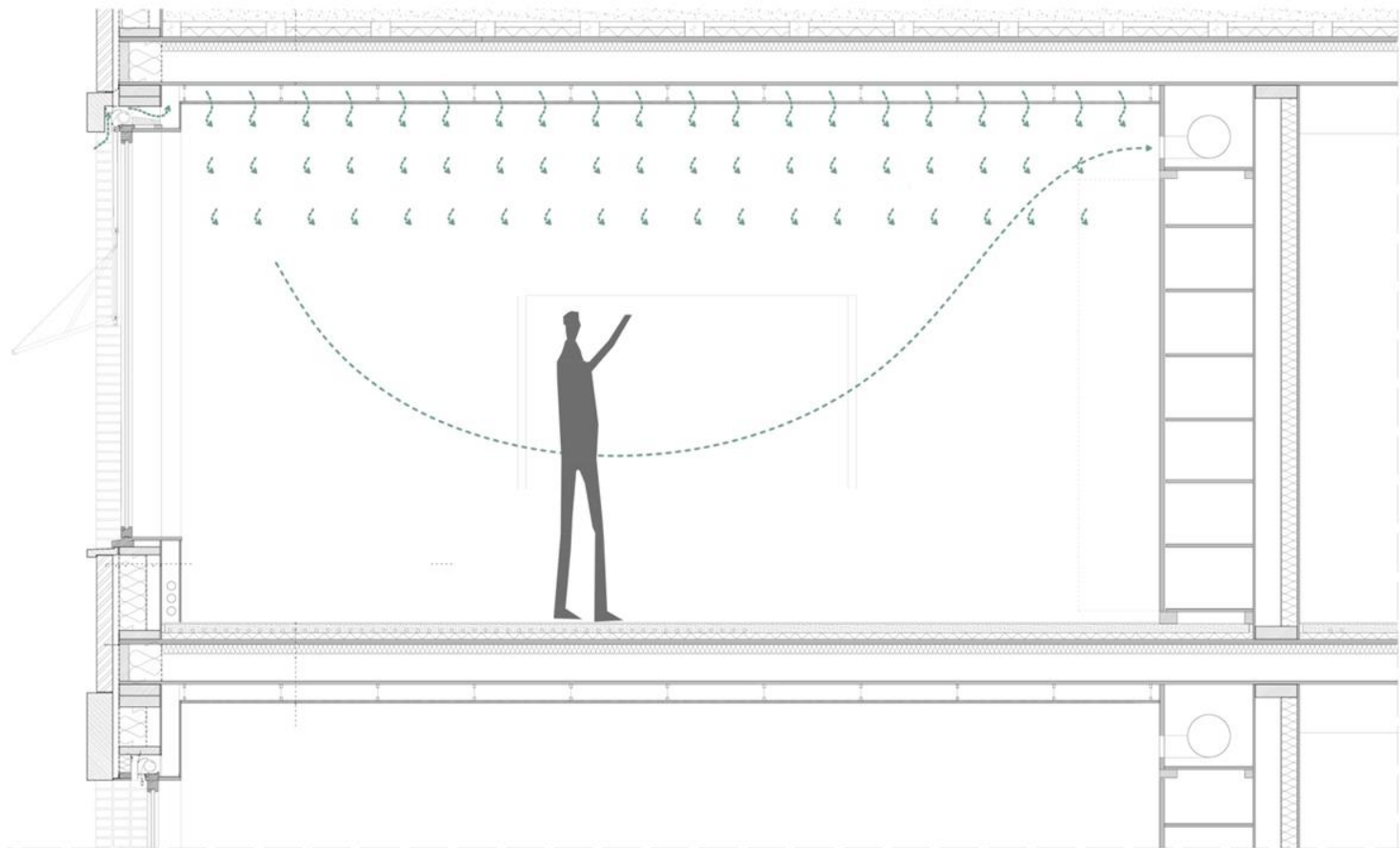


Uniform klaslokaal voor verschillende jaarklassen

Verschil wordt opgevangen in de dienende zone en de situering van het lokaal







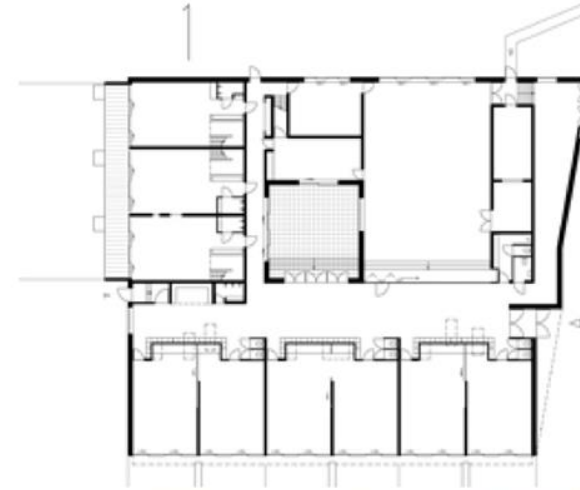
De gang als sleutelement



Halschooltypologie
Mogelijkheid tot samenwerking



De gangschool
Compact, mogelijkheid tot stapelen

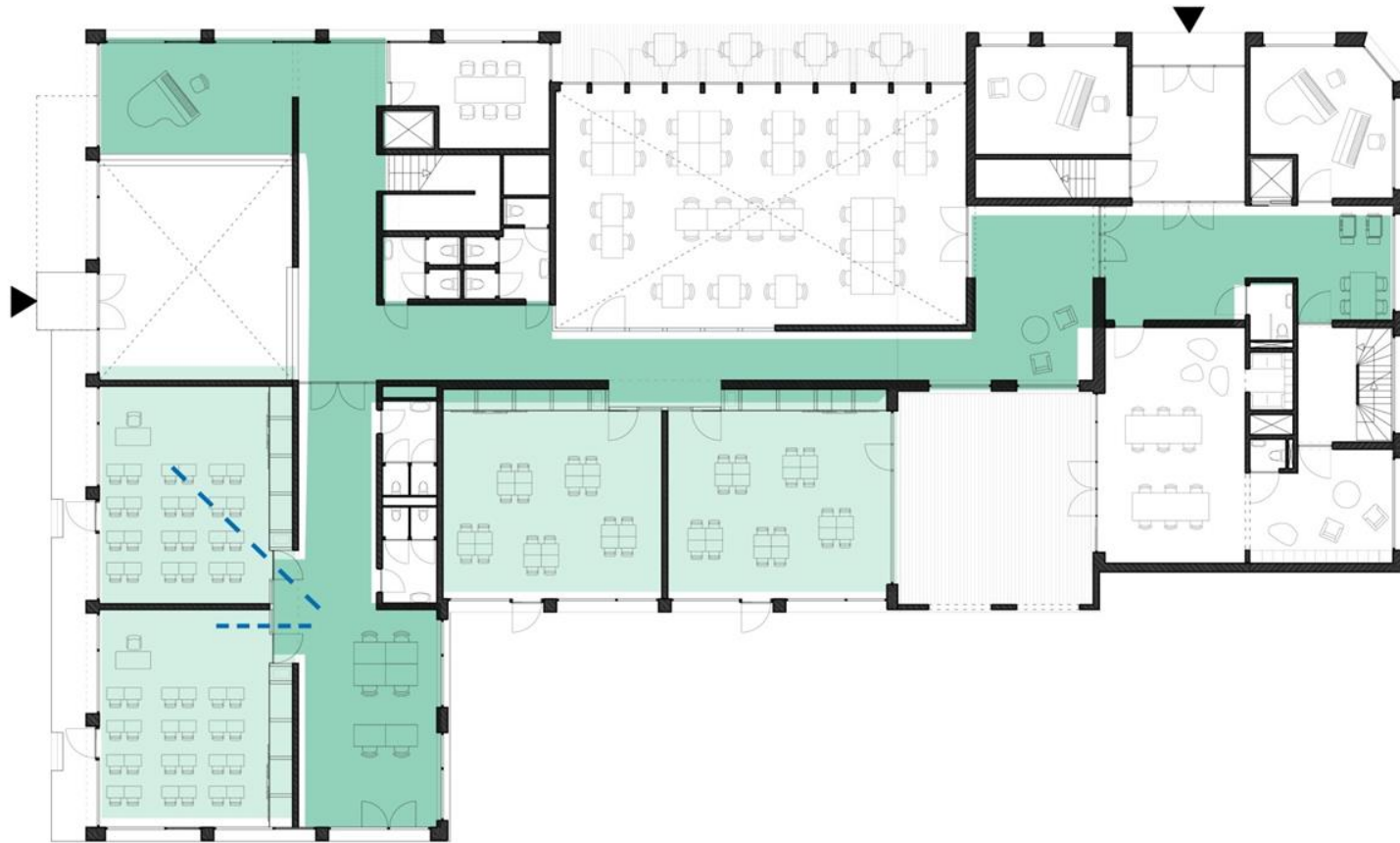


De Klare Bron
Moderne verwijzing naar de 19e eeuwse schoolgang



De gang als sleutelement

verbindend element, variëren van 1.80 tot 4.20 m met verschillend gebruik

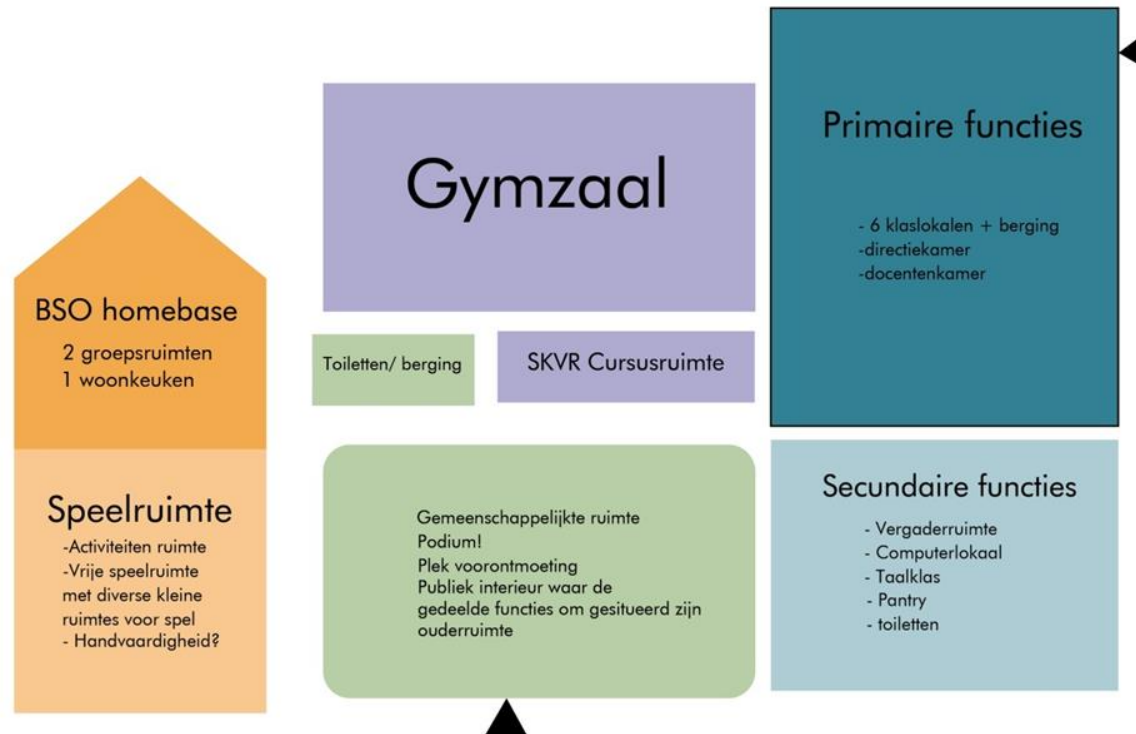








Gedeelde ruimtes: Zoneren, Spreiden, Koppelen

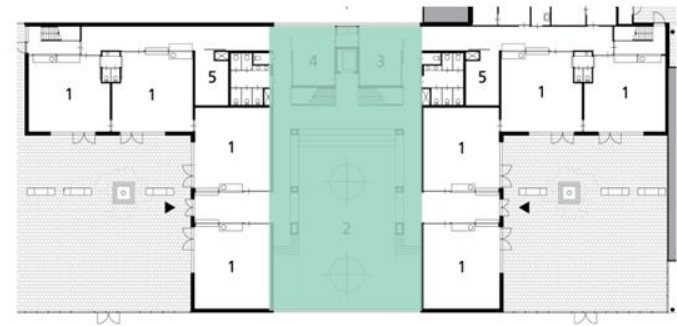


Spreiden, Zonieren, Koppeln

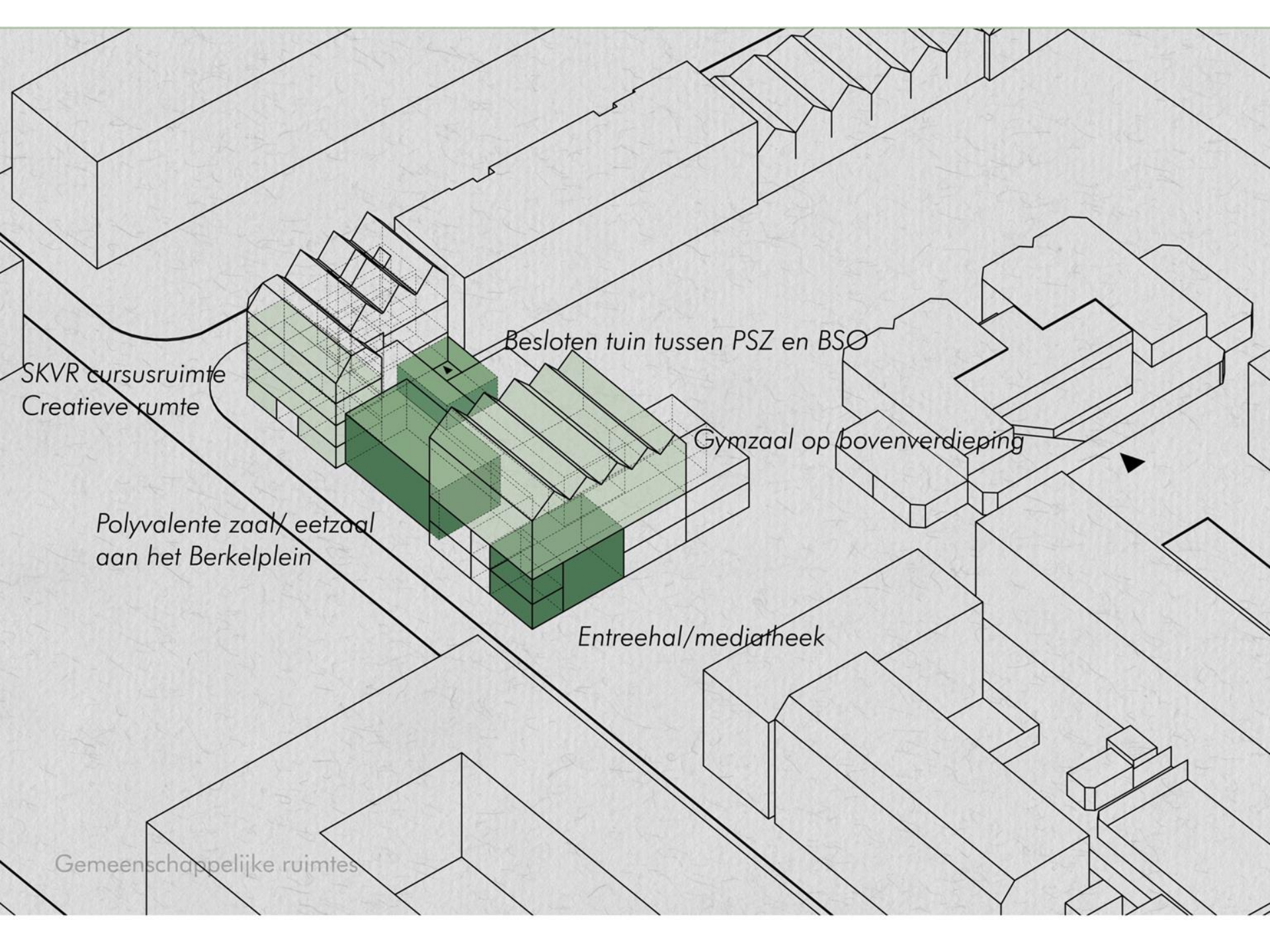


Spreiden

Versus



Clustering



SKVR cursusruimte
Creatieve ruimte

Besloten tuin tussen PSZ en BSO

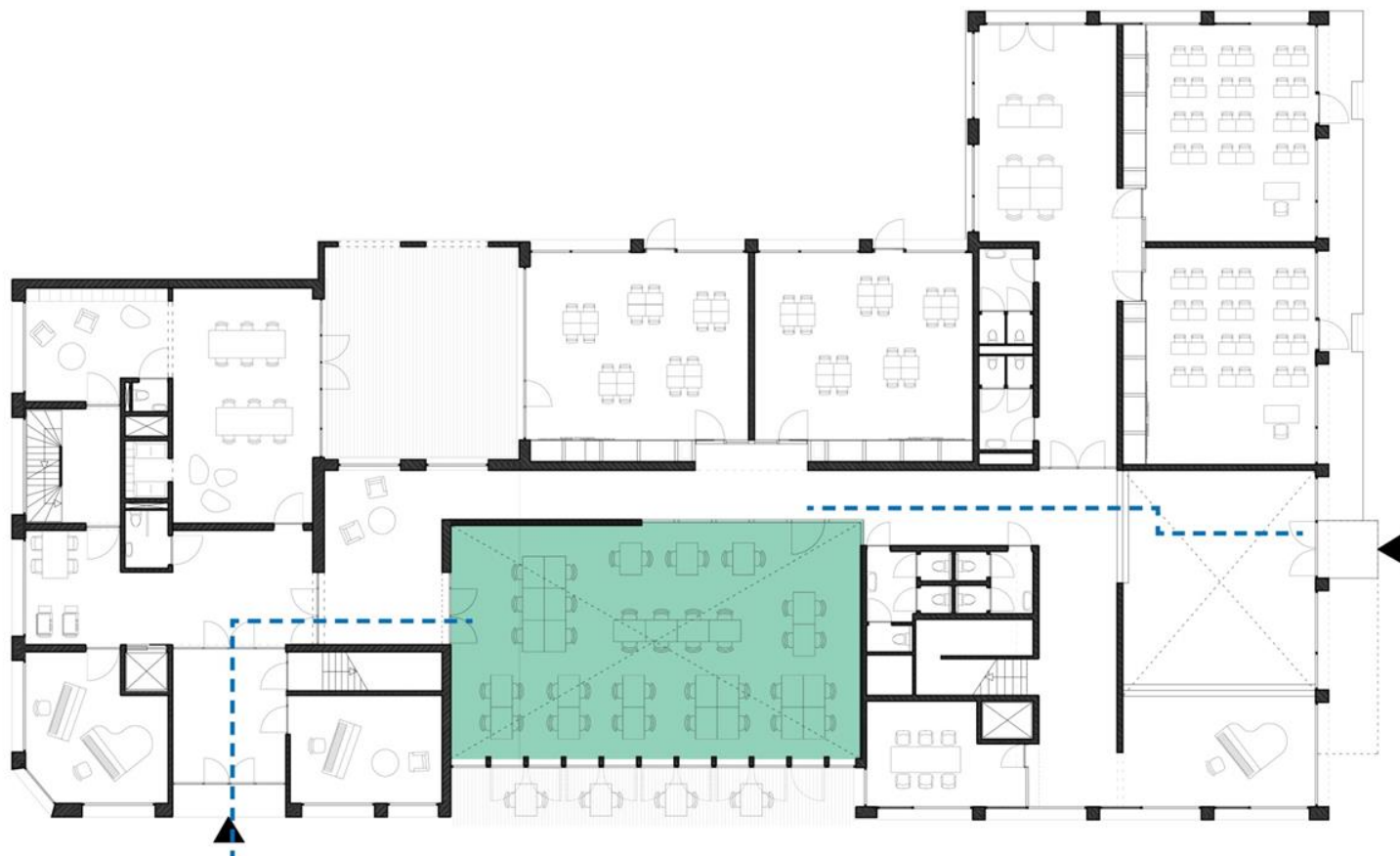
Gymzaal op bovenverdieping

Polyvalente zaal/ eetzaal
aan het Berkelplein

Entreehal/mediatheek

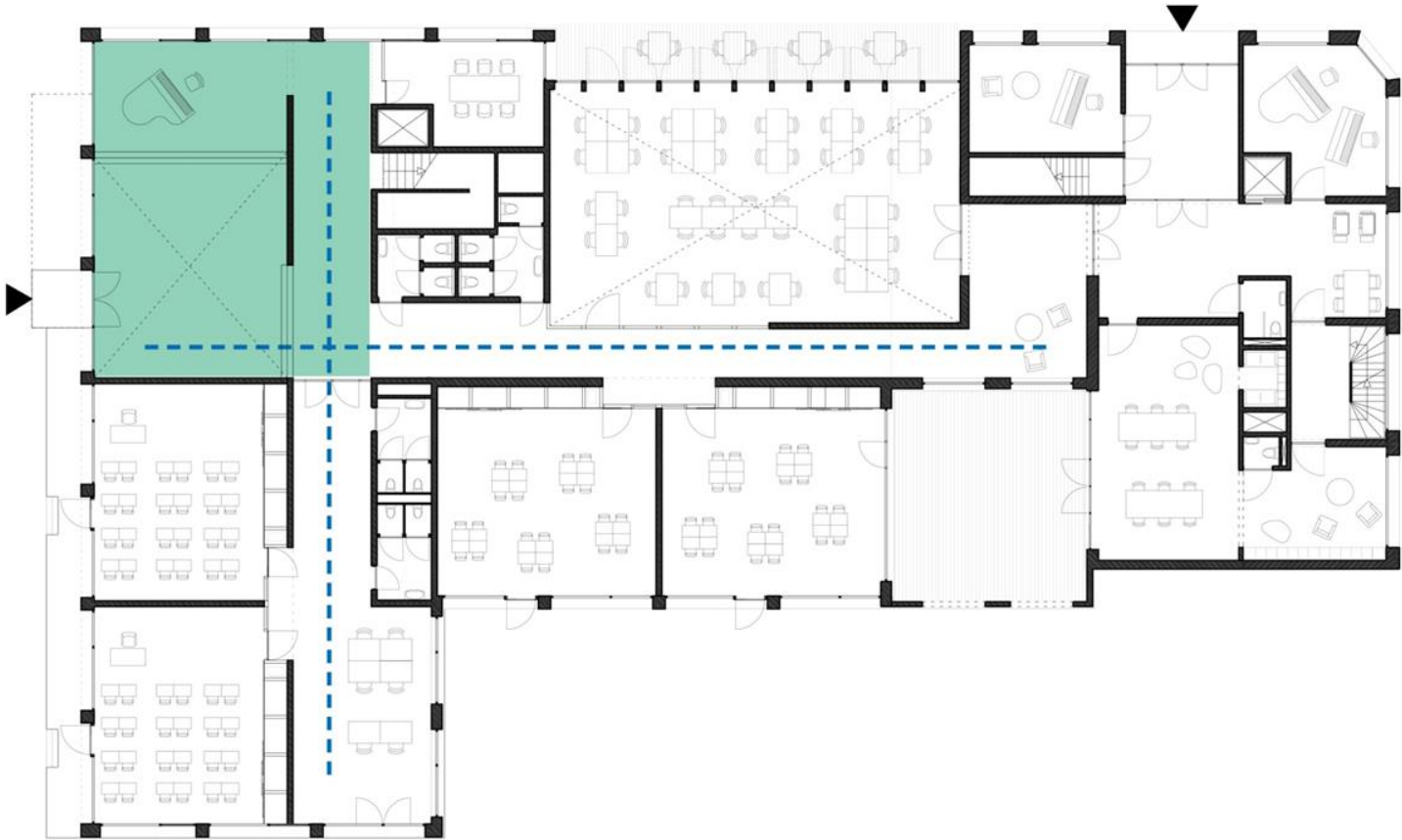
Gemeenschappelijke ruimtes

Polyvalente zaal/eetzaal

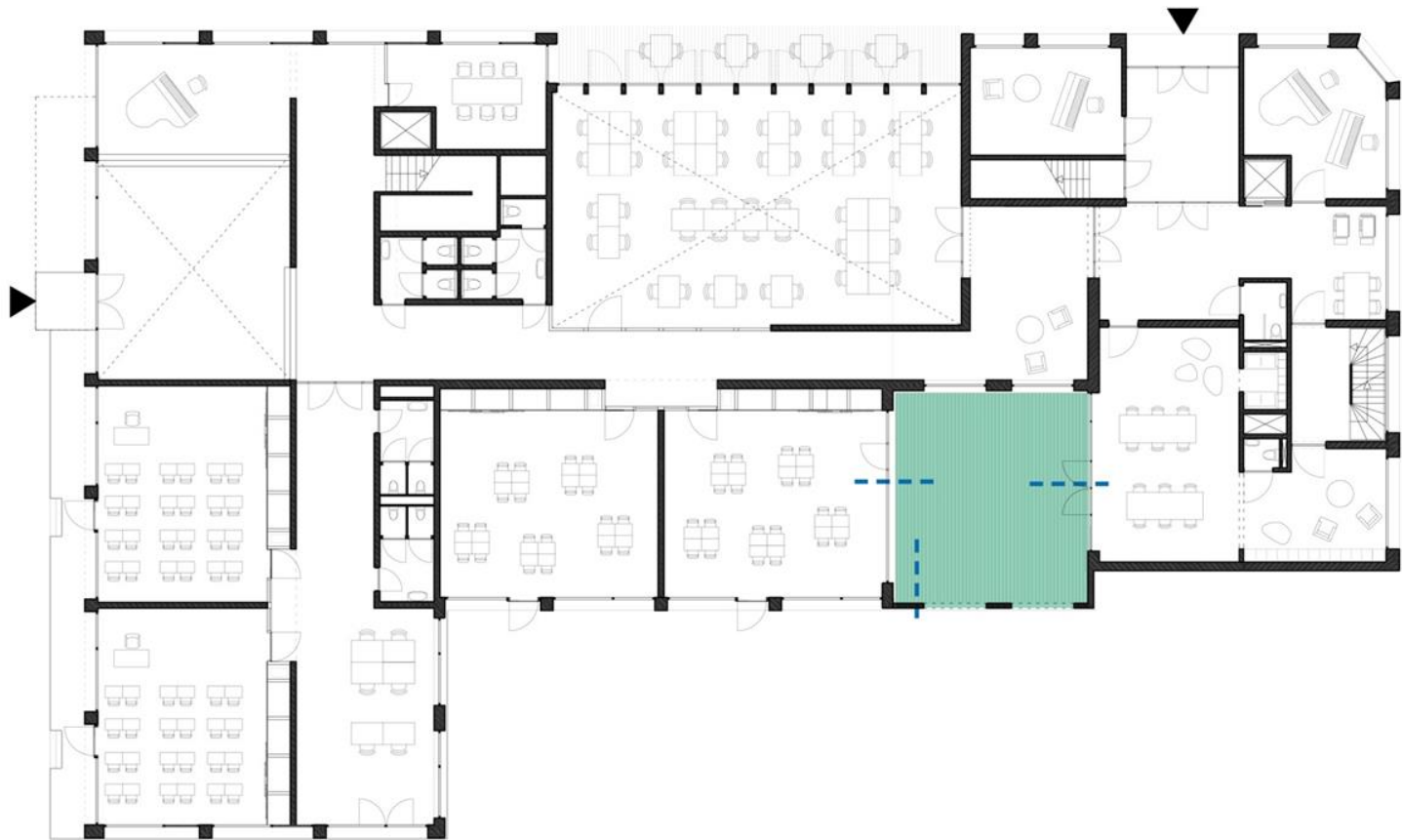




Entree hal, mediatheek, podium, ouderruimte

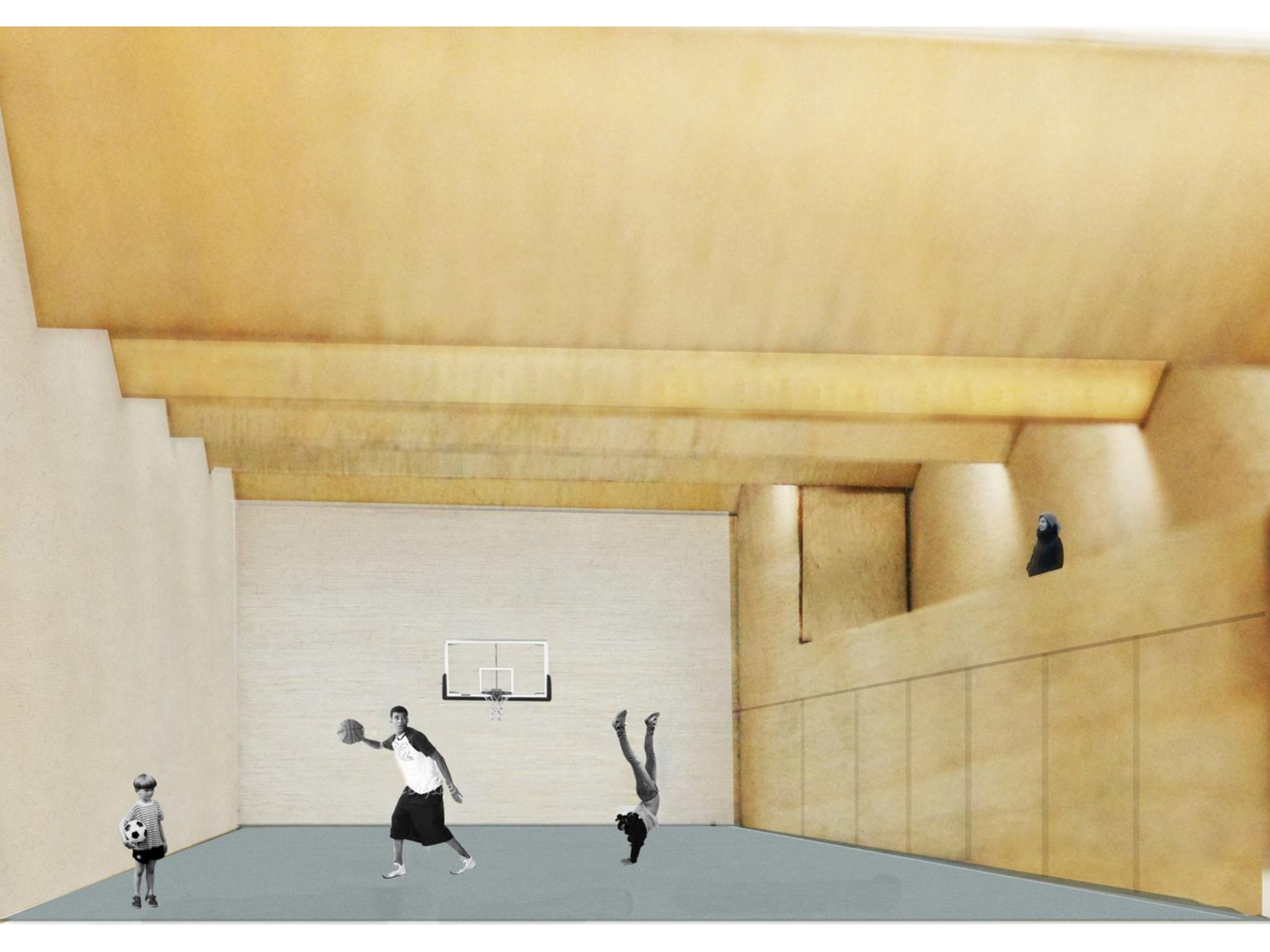






Polyvalente zaal/eetzaal





Tussen school en vrije tijd – Het einde



Eén gebouw, twee werelden.



